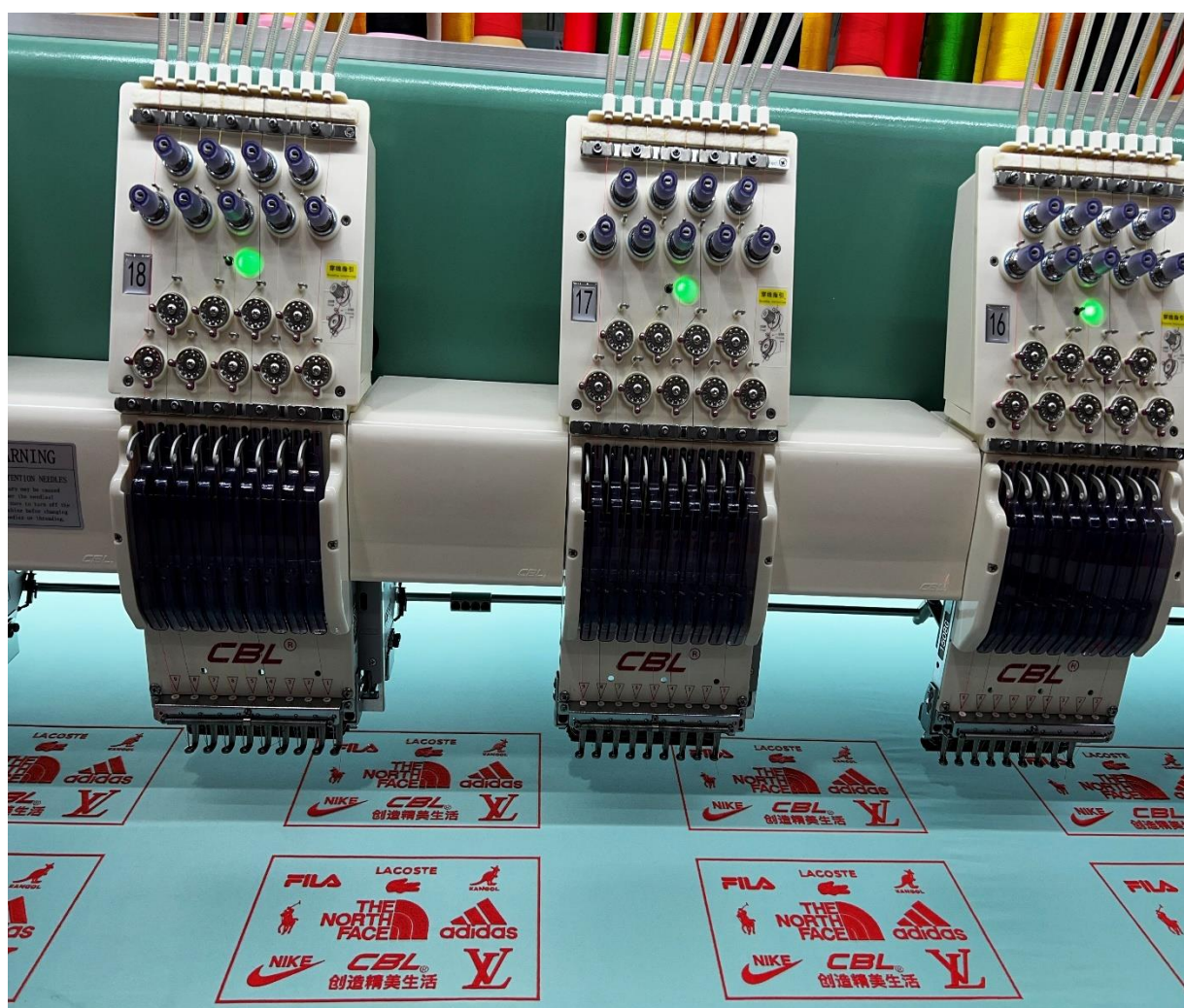




平绣零件图册



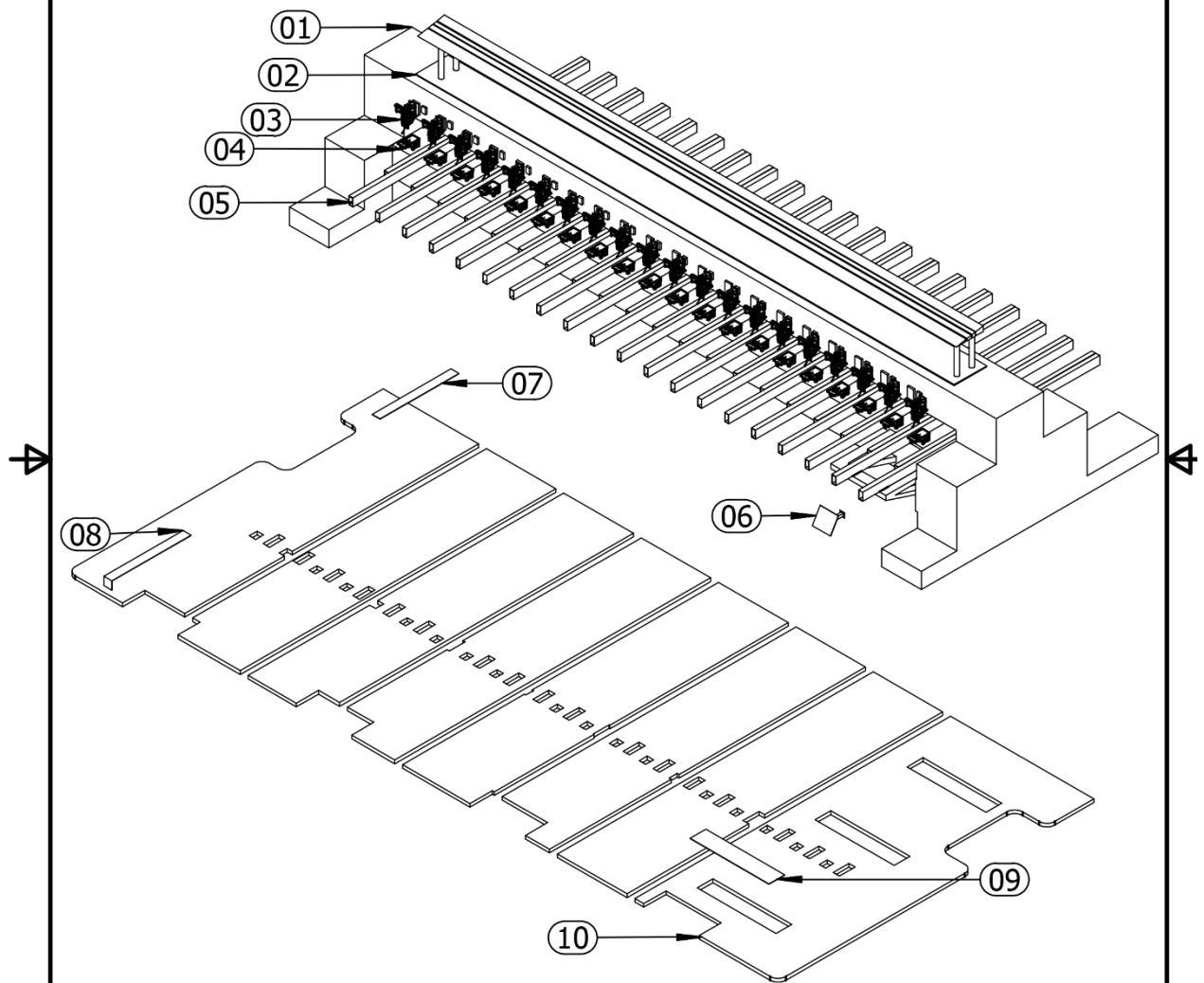
东莞市宝轮电脑刺绣机械有限公司

目 录

机架部分(图).....	3
机架部分(表格).....	4
平绣机头部分(图)	5
平绣机头部分(表格)	6-8
平绣旋梭箱部分(图).....	9
平绣旋梭箱部分(表格)	10
针杆架部分(图)	11
针杆架部分(表格)	12
平绣报警头部分部分(图)	13
平绣报警头部分部分(表格)	14
平绣换色箱部分(图)	15
平绣换色箱部分(表格)	16
勾线组件部分(图)	17
勾线组件部分(表格)	18
平绣剪线箱部分(图)	19
平绣剪线箱部分(表格)	20
平绣主轴电机驱动部分(图)	21
平绣主轴电机驱动部分(表格)	22
链轮箱部分(图)	23
链轮箱部分(表格)	24
XY 电机驱动部分(图)	25
XY 电机驱动部分(表格)	26

X 向驱动部分（图）	27
X 向驱动部分（表格）	28
Y 向驱动部分（图）	29
Y 向驱动部分（表格）	30
绣框部分（图）	31
绣框部分（表格）	32
平绣线盘部分（图）	33
平绣线盘部分（表格）	34

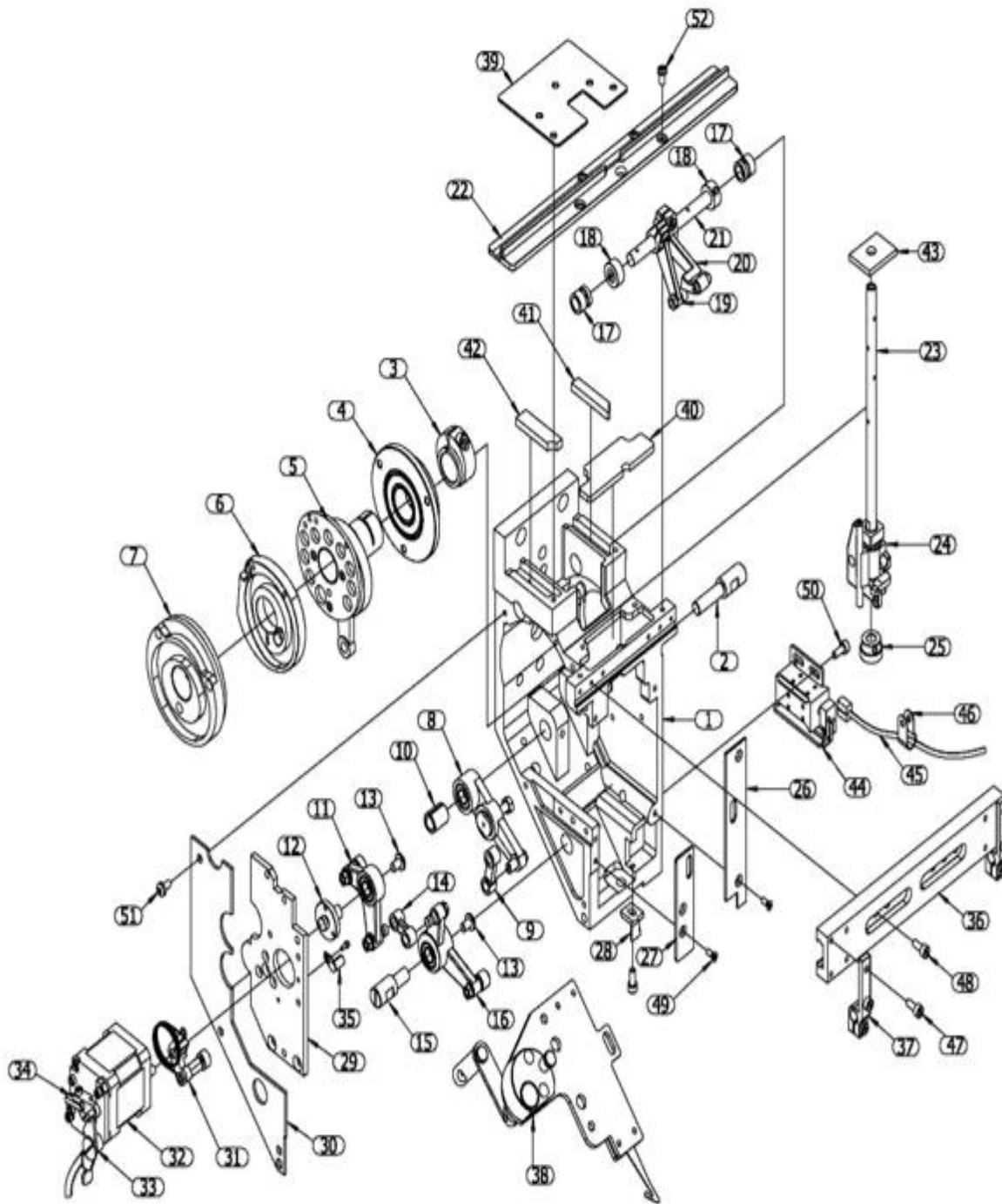
机架部分



机架部分

序号	名称	物料编码	型号	用量	备注
1	机架	10100000		1 个/台	
2	平绣线盘	10113000		1 个/台	
3	平绣机头部分	10102000		1 个/头	
4	平绣旋梭箱部分	10103000		1 个/头	
5	台版支撑	10101000		1 个/头	
6	电脑操作头	10114000		1 个/台	
7	Y 后前不锈钢板	10101001		7 个/台	
8	Y 向前不锈钢板	10101002		7 个/台	
9	X 向不锈钢板	10101003		3 个/台	
10	台版	10101004		1 个/台	
11					
12					
13					
14					
15					
16					
17					
18					
19					
20					
21					
22					
23					
24					
25					
26					
27					
28					
29					

平绣机头部分



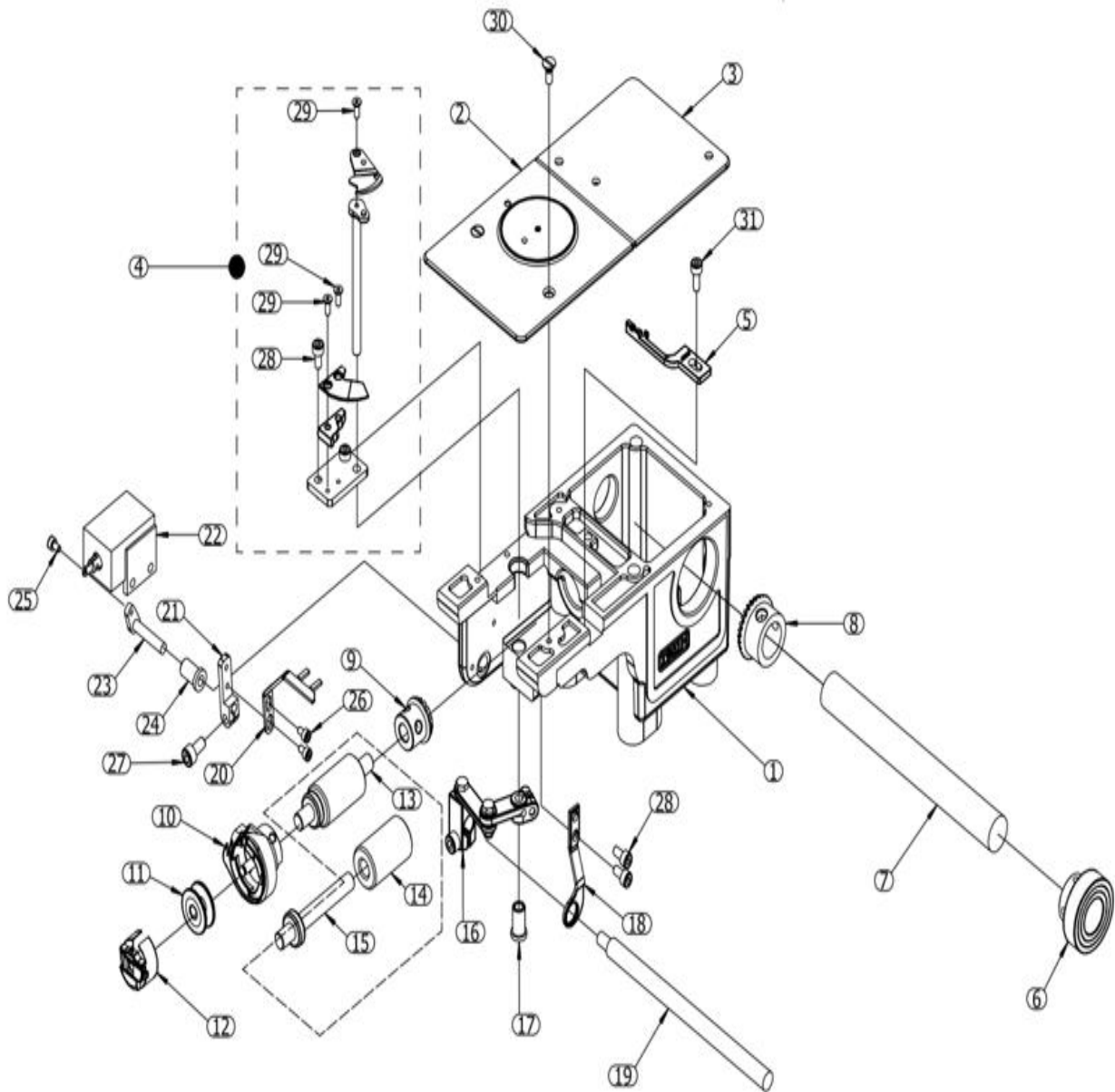
平绣机头部分

序号	名称	物料编码	型号	用量	备注
1	五型机 机壳（宝轮款）	10102001		1 个/头	
2	50 长 三眼连杆销	10102002		1 个/头	
3	φ20 凸轮紧固圈	10102003		1 个/头	
4	20 轴连体轴承座	10102004		1 个/头	
5	φ20-22 轴承式四件套	10102005		1 个/头	
6	五型机 挑线尼龙凸轮	10102006		1 个/头	
7	五型机 压脚凸轮组件	10102007		1 个/头	
8	高速机三眼连杆-Ⅲ 带一号销	10102008		2 个/头	
9	小连杆（中心距 21）	10102009		1 个/头	
10	挑线杆右轴套（黑色开口套）	10102010		2 个/头	
11	V 型连杆 A	10102011		2 个/头	
12	V 型连杆销 2-Ⅲ	10102012		3 个/头	
13	超薄扁平头内六角螺丝	10102013		8 个/头	
14	小连杆-Ⅲ	10102014		1 个/头	
15	V 型连杆销 4-Ⅲ	10102015		2 个/头	
16	V 型连杆 B	10102016		1 个/头	
17	挑线杆 AB 轴套	10102017		1 个/头	
18	挑线杆 AB 一眼挡圈	10102018		2 个/头	
19	8mm 挑线杆 B 组件	10102019		1 个/头	
20	挑线杆 A 组件	10102020		2 个/头	
21	挑线杆 AB 轴	10102021		2 个/头	
22	九针天平导轨/挑线导轨	10102022		1 个/头	
23	黑胶竖轴（高速主动轴）	10102023		1 个/头	
24	HP 针杆驱动器组件	10102024		1 个/头	
25	689 轴承内套（带 689 轴承）	10102025		2 个/头	
26	五型机 机壳右前板	10102026		1 个/头	
27	五型机 机壳左前板	10102027		2 个/头	
28	针杆架定位座	10102028		2 个/头	
29	五型机 机壳侧前板（宝轮款）	10102029		3 个/头	
30	五型机 机壳侧后板	10102029		8 个/头	

序号	名称	物料编码	型号	用量	备注
31	跳跃臂组件	10102031		1 个/头	
32	跳跃电机	10102032		7 个/头	
33	限位杆	10102033		6 个/头	
34	锁头电机背板组件	10102034		2 个/头	
35	跳跃臂缓冲垫	10102035		2 个/头	
36	九针双排滚珠导轨-206	10102036		3 个/头	
37	五型机换色支架-25	10102037		3 个/头	
38	平板勾线器 8 孔	10102038		3 个/头	
39	机头 C 板	10102039		3 个/头	
40	47 机头导杆羊毛毡	10102040		2 个/头	
41	45 机壳挑线轴左侧羊毛垫	10102041		2 个/头	
22	47 机壳挑线轴右侧羊毛垫	10102042		3 个/头	
43	2mm 羊毛垫 (3 孔)	10102043		8 个/头	
44	0840N 电磁铁带缓冲弹簧	10102044		2 个/头	
45	0.8 米后置锁线*延长线	10102045		2 个/头	
46	R 型线夹 8.4mm	10102046		2 个/头	
47	内六角螺丝 M4*12	20430015		4 个/头	
48	内六角螺丝 M4*16	20430017		1 个/头	
49	沉头十字螺丝 9/64*8	20417002		1 个/头	
50	内六角螺丝 M4*8	20430013		2 个/头	
51	大扁头十字螺丝 M4*8	20401002		2 个/头	
52	9/64*8 天平导轨螺丝【做机头 2000】	20417004		2 个/头	
53					
54					
55					
56					
57					
58					
59					
60					
61					
62					
63					

序号	名称	物料编码	型号	用量	备注
64					
65					
66					
67					
68					
69					
70					
71					
72					
73					
74					
75					
76					
77					
78					
79					
80					
81					
82					
83					
84					
85					
86					
87					
88					
89					
90					
91					
92					
93					
94					
95					
96					

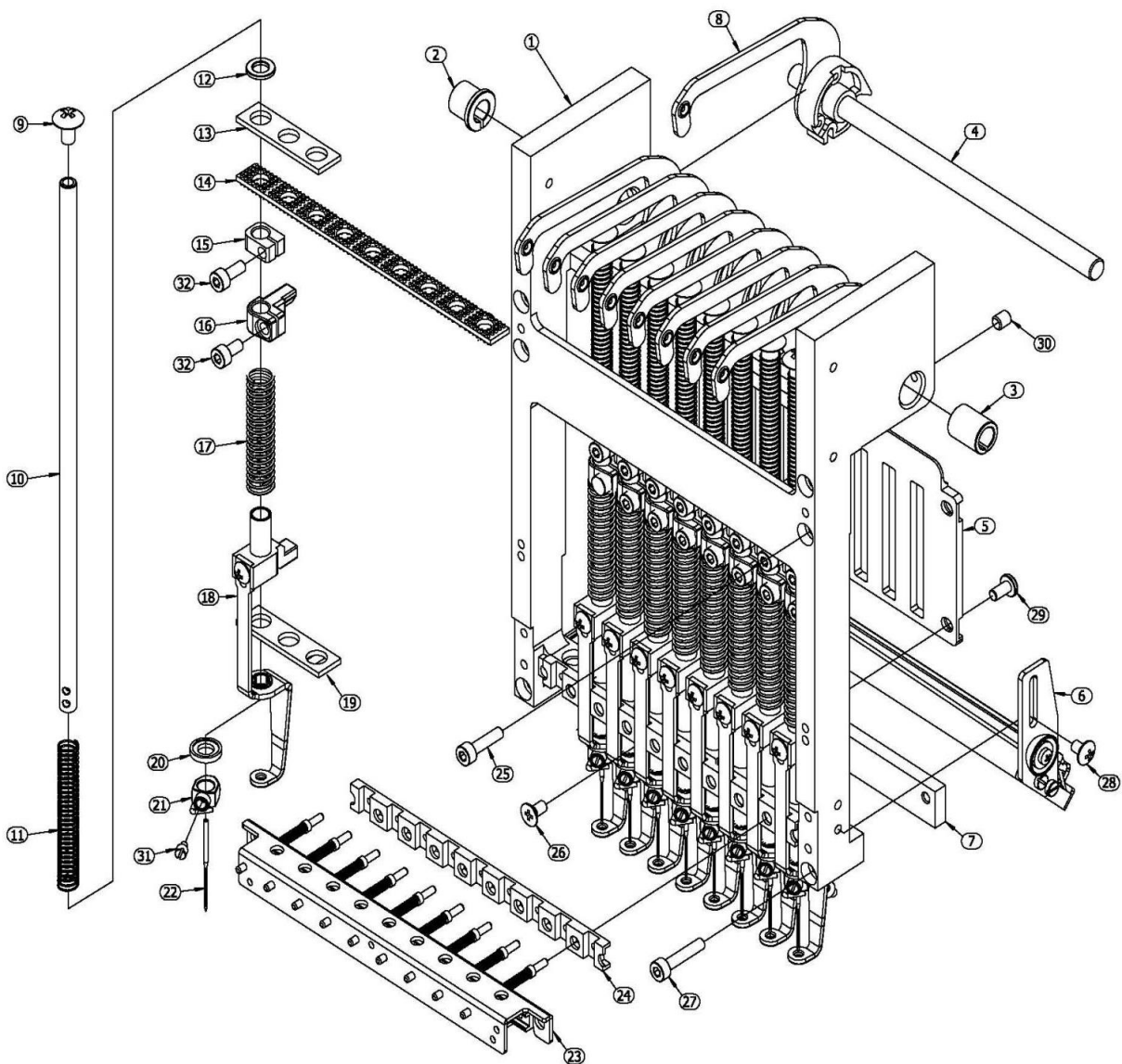
平绣旋梭箱部



平绣旋梭箱部分

序号	名称	物料编码	型号	用量	备注
1	旋梭箱	12201001		1/个头	
2	前针板	12201010		1/个头	
3	后针板	12201012		1/个头	
4	剪线刀组件	10103001		1/个头	
5	定位钩	12201016		1/个头	
6	S6003/17-2RS 轴连体轴承	20603021		1/个头	
7	旋梭传动轴	10103002		1/个头	
8	大伞齿	12201006		1/个头	
9	小伞齿	12201005		1/个头	
10	旋梭	12303008		1/个头	
11	锁芯	12303009		1/个头	
12	梭壳	12303010		1/个头	
13	一体式旋梭轴套	10103003		1/个头	
14	旋梭轴	10103004		1/个头	
15	旋梭轴套	10103005		1/个头	
16	剪线活动刀连杆	12202015		1/个头	
17	活动刀轴套	10103006		1/个头	
18	剪线拉杆支撑	10103007		1/个头	
19	剪线拉杆	10103008		1/个头	
20	扣线叉	12202016		1/个头	
21	扣线叉固定座	10103009		1/个头	
22	扣线电磁铁	10103010		1/个头	
23	扣线拉杆	10103011		1/个头	
24	扣线拉杆轴套	10103012		1/个头	
25	定制半牙螺丝	10103013		1/个头	
26	内六角螺丝 M3×5	20430002		2/个头	
27	内六角螺丝 M4×10	20430014		1/个头	
28	内六角螺丝 M4×8	20430013		1/个头	
29	平头内六角螺丝 M3×4	20408002		3/个头	
30	针板一字螺丝 11/64 ×6	20417008		2/个头	
31	内六角螺丝 11/64 ×15	20417007		1/个头	

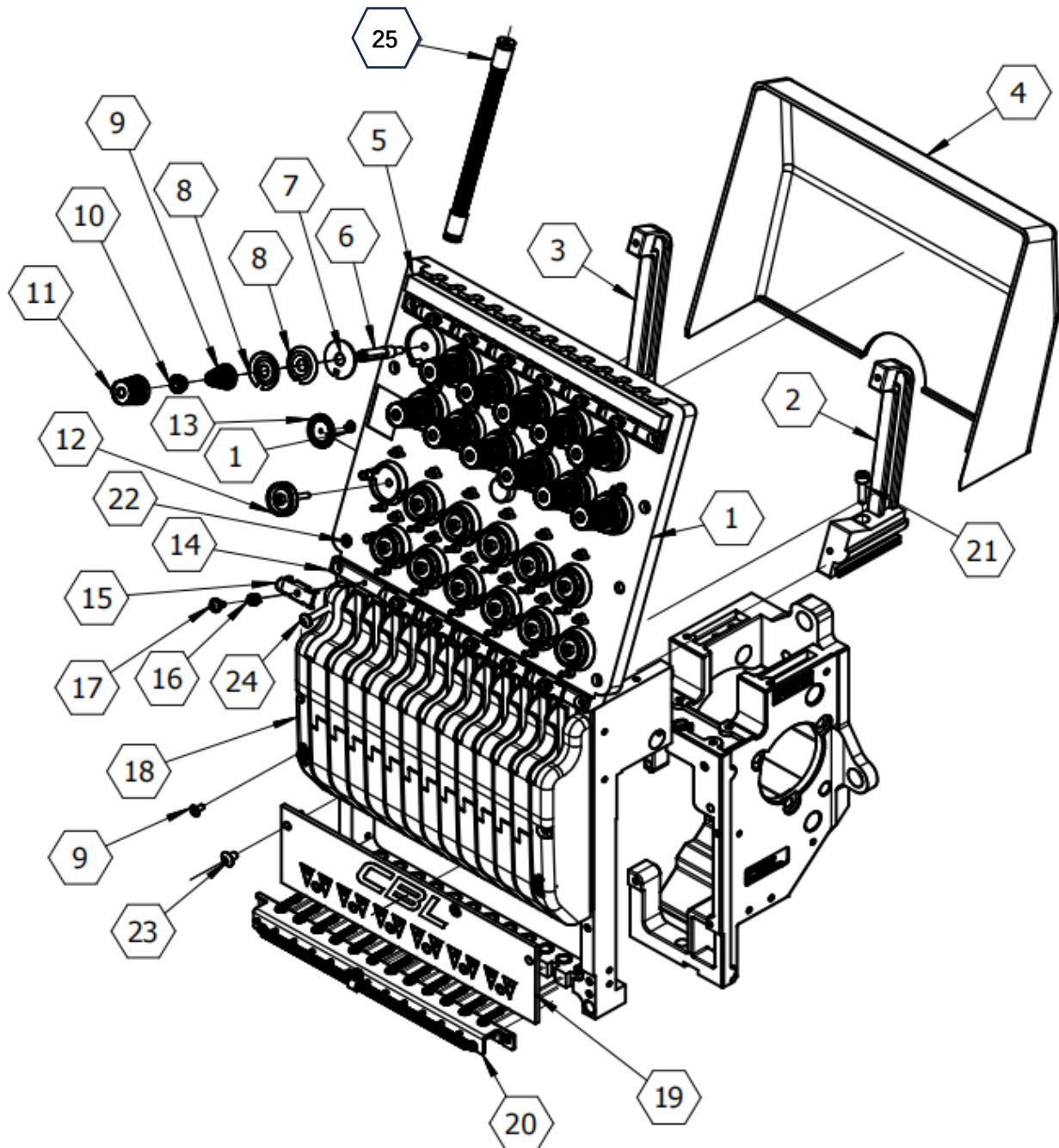
针杆架部分



针杆架部分

序号	名称	物料编码	型号	用量	备注
1	五型机 九针针杆架（宝轮款）	10104001		1/个头	
2	挑线杆左轴套	10104002		1/个头	
3	挑线杆右轴套	10104003		1/个头	
4	九针挑线杆轴	10104004		1/个头	
5	九针导板（新款双凸轮九针排骨板）	10104005		1/个头	
6	九针面线夹	10104006		2/个头	
7	九针下导轨	10104007		1/个头	
8	高速挑线杆	10104008		12/个头	
9	针杆螺丝-M5	10104009		12/个头	
10	高速机针杆（217mm）	10104010		12/个头	
11	针杆上弹簧	10104011		12/个头	
12	上弹簧垫片	10104012		12/个头	
13	1mm 羊毛垫（3孔）	10104013		4/个头	
14	9孔上死点胶垫	10104014		12/个头	
15	上死点	10104015		12/个头	
16	下死点	10104016		12/个头	
17	压脚弹簧（针杆下弹簧）	10104017		12/个头	
18	96 高速机压脚组件	10104018		4/个头	
19	2mm 羊毛垫（3孔）	10104019		12/个头	
20	高速机压脚防震胶圈	10104020		12/个头	
21	高速机针夹头	10104021		1/个头	
22	（格罗茨）11#DB×K5 绣花针	10104022		12/个头	
23	九针面线夹持组件	10104023		12/个头	
24	九针针杆架导向槽	10104024		4/个头	
25	内六角螺丝 M4*16	20430017		24/个头	
26	沉头十字螺丝 M4*8	20409001		2/个头	
27	内六角螺丝 M4*20	20430019		2/个头	
28	大扁头十字螺丝 M4*12	20401002		4/个头	
29	圆头十字螺丝 M4*10	20425005		4/个头	
30	机米螺丝 M4*5	20408005		2/个头	
31	针夹头螺丝	20439001		2/个头	
32	内六角圆柱头螺丝 M4*8	20430013		2/个头	

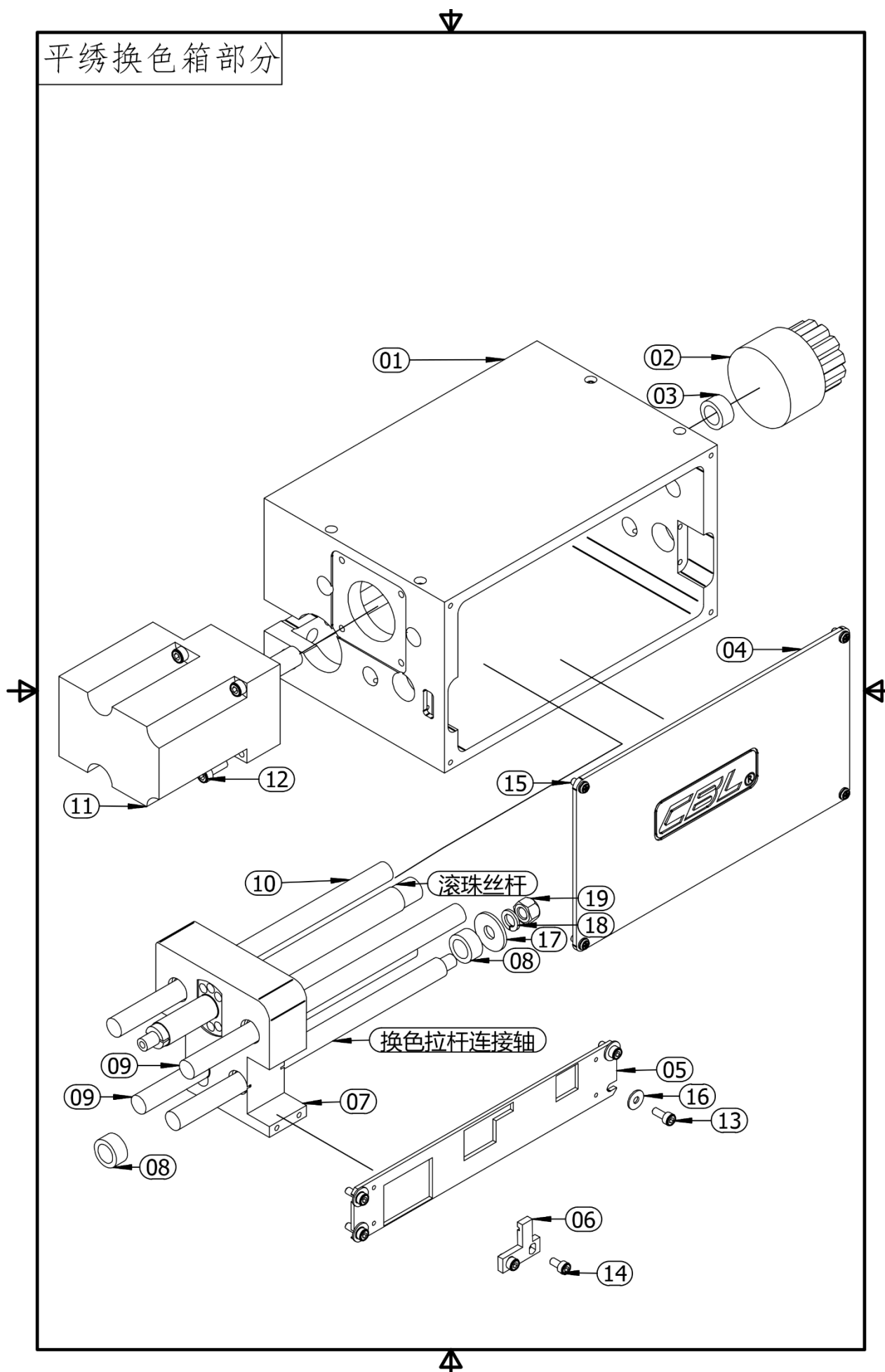
平绣报警头部分



平绣报警头部分

序号	名称	物料编码	型号	用量	备注
1	夹线座底板-12 针纯轮	12315001		1 个/头	
2	夹线座支架-右	12315002		1 个/头	
3	夹线座支架-左	12315003		1 个/头	
4	夹线座后盖-12 针纯轮	12315004		1 个/头	
5	棉条-12 针	12315005		1 个/头	
6	旋钮立柱	12315006		1 个/头	
7	棉垫带缺口	12315007		12 个/头	
8	夹线片带缺口	12315008		2 个/针	
9	塔簧	12315009		12 个/针	
10	防松胶圈	12315010		12 个/头	
11	调节旋钮-蓝色	12315011		12 个/头	
12	绕线轮-不锈钢	12315012		12 个/头	
13	斩光轮	12315013		2 个/头	
14	夹线钢条-12 针	12315014		12 个/针	
15	马鞍式夹线片	12315015		12 个/针	
16	压簧	12315016		12 个/针	
17	塔簧螺钉	12315017		1 个/针	
18	上面板-12 针	12315018		1 个/头	
19	短款下面板-12 针-红色	12315019		1 个/头	
20	面线夹持下过线-12 针	12315020		2 个/头	
21	圆柱头内六角螺丝-M4×25	20430020		2 个/头	
22	圆柱头内六角螺丝-M4×10 不锈钢	20431003		4 个/头	
23	十字圆头螺丝-9/64×6	20417003		4 个/头	
24	十字圆头螺丝-9/64 镀镍	20417004		2 个/头	
25	防风管（过线管）	12315021		1 个/针	
26					
27					
28					
29					

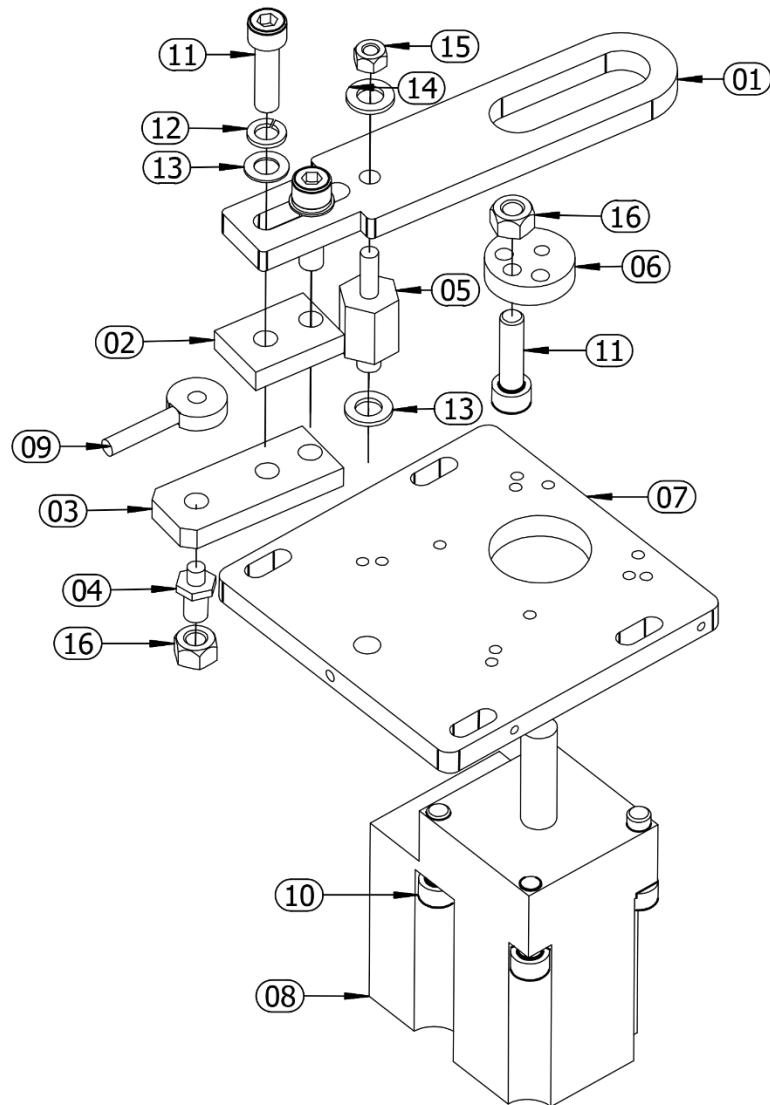
平绣换色箱部分



平绣换色箱部分

序号	名称	物料编码	型号	用量	备注
1	换色箱体（9 针）	10106001		1 个/台	
2	针位调节手柄	10106002		1 个/台	
3	滚珠丝杆抱紧圈	10106003		2 个/台	
4	换色面板	10106004		1 个/台	
5	针位感应电路板（9 针）	10106005		1 个/台	
6	针位感应板	10106006		1 个/台	
7	换色滑块	10106007		1 个/台	
8	导向轴套	10106008		2 个/台	
9	换色拉杆连接轴	10106009		1 个/台	
10	导向轴	10106010		2 个/台	
11	换色步进电机	10106011		1 个/台	
12	内六角圆柱头螺丝 M4*16	20430017		4 个/台	
13	内六角圆柱头螺丝 M4*8	20430013		4 个/台	
14	内六角圆柱头螺丝 M4*12	20430015		2 个/台	
15	十字圆头螺丝 M4*8	20425003		4 个/台	
16	M4 平垫	20101002		4 个/台	
17	M8 平垫	20101010		1 个/台	
18	M8 弹垫	20105007		1 个/台	
19	M8 螺母	20301006		1 个/台	
20					
21					
22					
23					
24					
25					
26					
27					
28					
29					
30					
31					

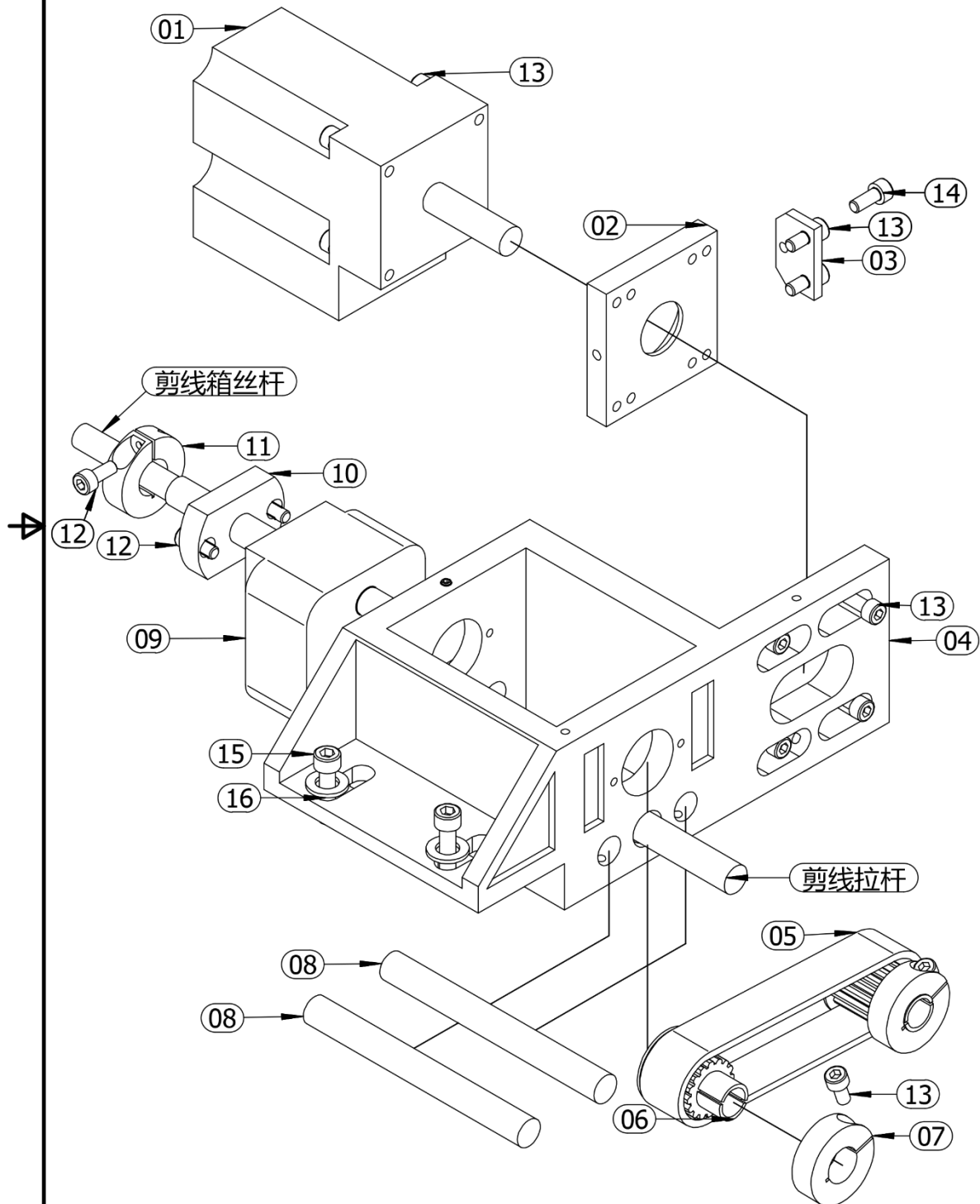
勾线组件部分



勾线组件部分

序号	名称	物料编码	型号	用量	备注
1	勾线连杆（摆杆）	10107001		1 个/头	
2	勾线垫块	10107002		1 个/头	
3	勾线紧固块	10107003		1 个/头	
4	勾线固定螺钉	10107004		1 个/头	
5	六角连接销	10107005		1 个/头	
6	勾线偏心轮	10107006		1 个/头	
7	勾线电机安装板	10107007		1 个/头	
8	勾线电机	10107008		1 个/头	
9	万向轴承拉杆螺丝	10107009		1 个/头	
10	内六角圆柱头螺丝 M5*16	20430028		4 个/头	
11	内六角圆柱头螺丝 M8*30	20430043		3 个/头	
12	M8 弹垫	20105007		2 个/头	
13	M8 平垫	20101010		3 个/头	
14	M6 平垫	20101006		1 个/头	
15	M8 螺母	20301006		1 个/头	
16	M6 螺母	20301005		2 个/头	
17					
18					
19					
20					
21					
22					
23					
24					
25					
26					
27					
28					
29					
30					

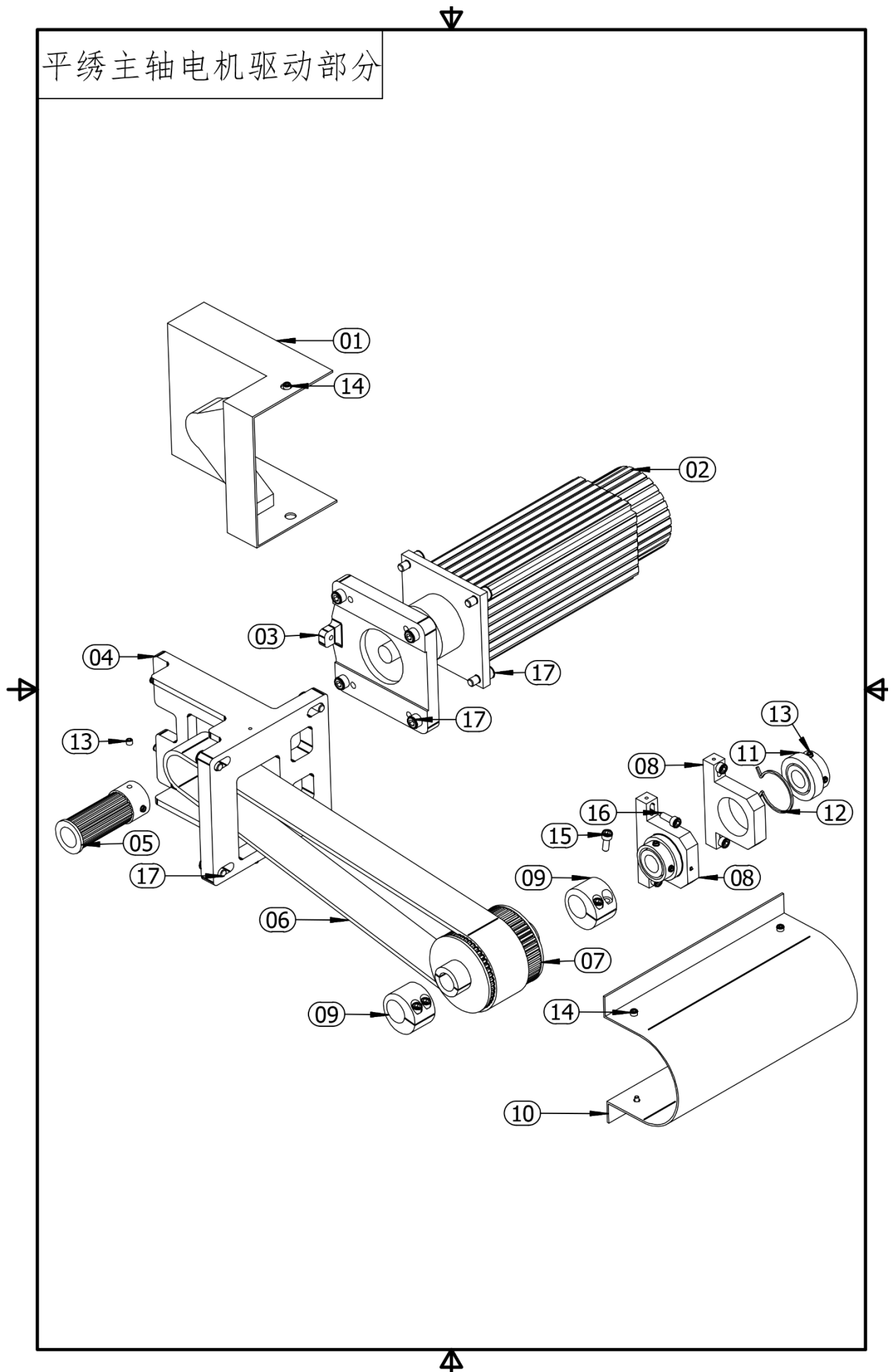
平绣剪线电机部分



平绣剪线电机部分

序号	名称	物料编码	型号	用量	备注
1	丝杆剪线电机	10108001		1 个/头	
2	丝杆剪线电机座	10108002		1 个/头	
3	丝杆剪线箱皮带张力调节块	10108003		1 个/头	
4	丝杆剪线箱体	10108004		1 个/头	
5	1:1 通用丝杆剪线箱 M8/皮带 5M	10108005		1 个/头	
6	丝杆剪线箱带轮	10108006		1 个/头	
7	丝杆剪线箱带轮抱箍	10108007		2 个/头	
8	丝杆剪线箱导杆	10108008		1 个/头	
9	剪线箱丝杆滑块	10108009		1 个/头	
10	丝杆剪线箱挡板	10108010		1 个/头	
11	丝杆剪线箱锁块	10108011		1 个/头	
12	内六角圆柱头螺丝 M4*12	20430015		3 个/头	
13	内六角圆柱头螺丝 M5*12	20430026		10 个/头	
14	内六角圆柱头螺丝 M5*16	20430028		1 个/头	
15	内六角圆柱头螺丝 M6*30	20430037		2 个/头	
16	M6 平垫	20101006		2 个/头	
17					
18					
19					
20					
21					
22					
23					
24					
25					
26					
27					
28					
29					
30					
31					

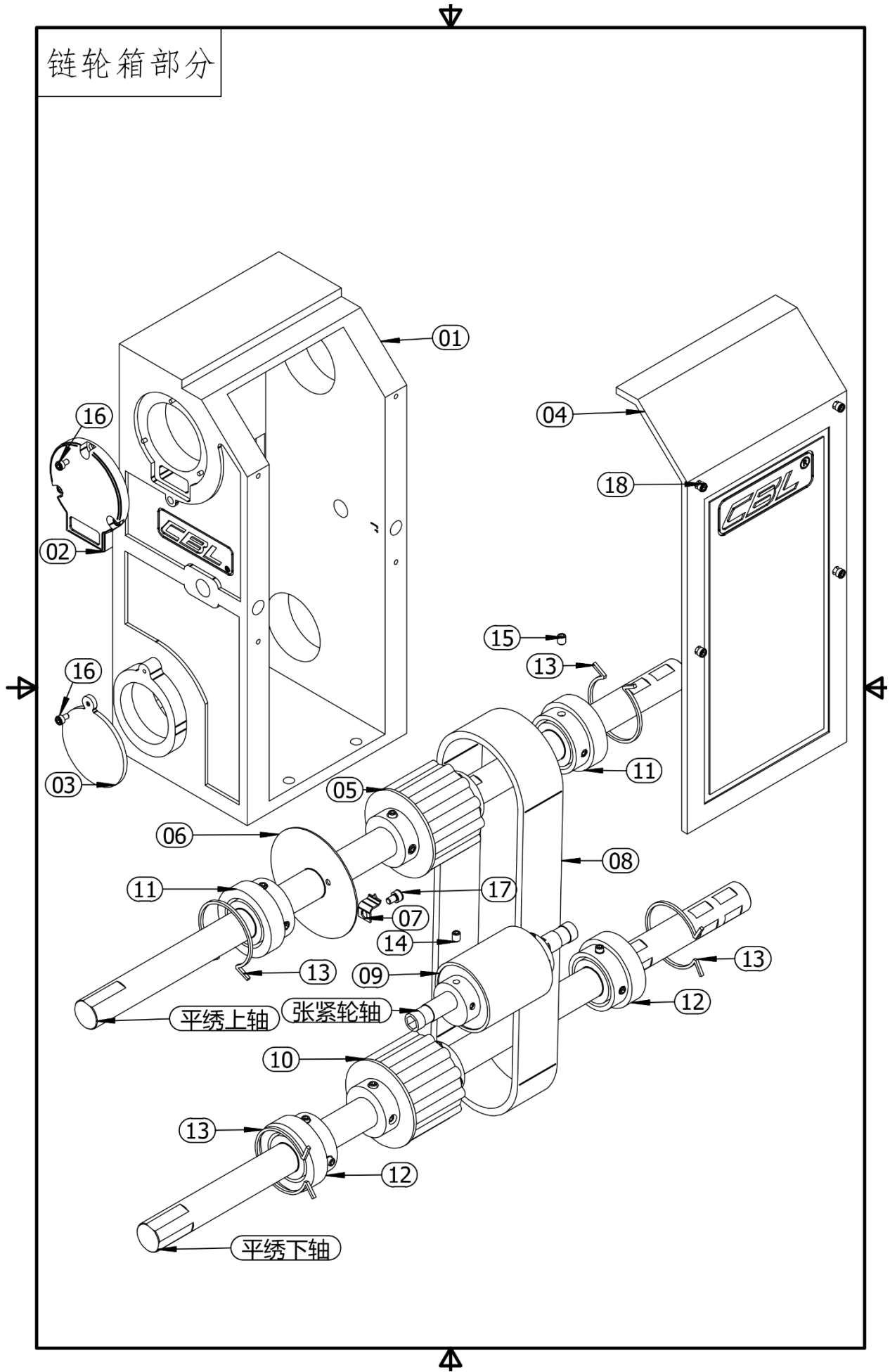
平绣主轴电机驱动部分



平绣主轴电机驱动部分

序号	名称	物料编码	型号	用量	备注
1	直槽罩盖（CBL 标记）黑色	10109001		1 个/台	
2	主轴伺服电机	10109002		1 个/台	
3	主轴伺服电机安装板	10109003		1 个/台	
4	主轴伺服电机直角座	10109004		1 个/台	
5	主轴伺服电机带轮（25 齿）	10109005		1 个/台	
6	主轴伺服电机同步带（S5M-1310-45）	10109006		1 个/台	
7	Φ20 上轴大同步带轮（50 齿）	10109007		1 个/台	
8	上轴轴承座/47 高轴承座（6004）	10109008		2 个/台	
9	Φ20 抱紧式连轴套（轴接）20 轴系列	10109009		2 个/台	
10	上轴中间传动 50 齿带轮罩盖	10109010		1 个/台	
11	S6005/20-2RS 轴连体轴承	20603010		2 个/台	
12	内卡簧 Φ50.5（Φ47 孔用卡簧）	20202011		2 个/台	
13	机米 M5*8	20408007		6 个/台	
14	内六角圆柱头螺丝 M4*12	20431004		6 个/台	
15	内六角圆柱头螺丝 M6*16	20430034		4 个/台	
16	内六角圆柱头螺丝 M8*25	20430041		4 个/台	
17	内六角圆柱头螺丝 M8*30	20430043		12 个/台	
18					
19					
20					
21					
22					
23					
24					
25					
26					
27					
28					
29					
30					

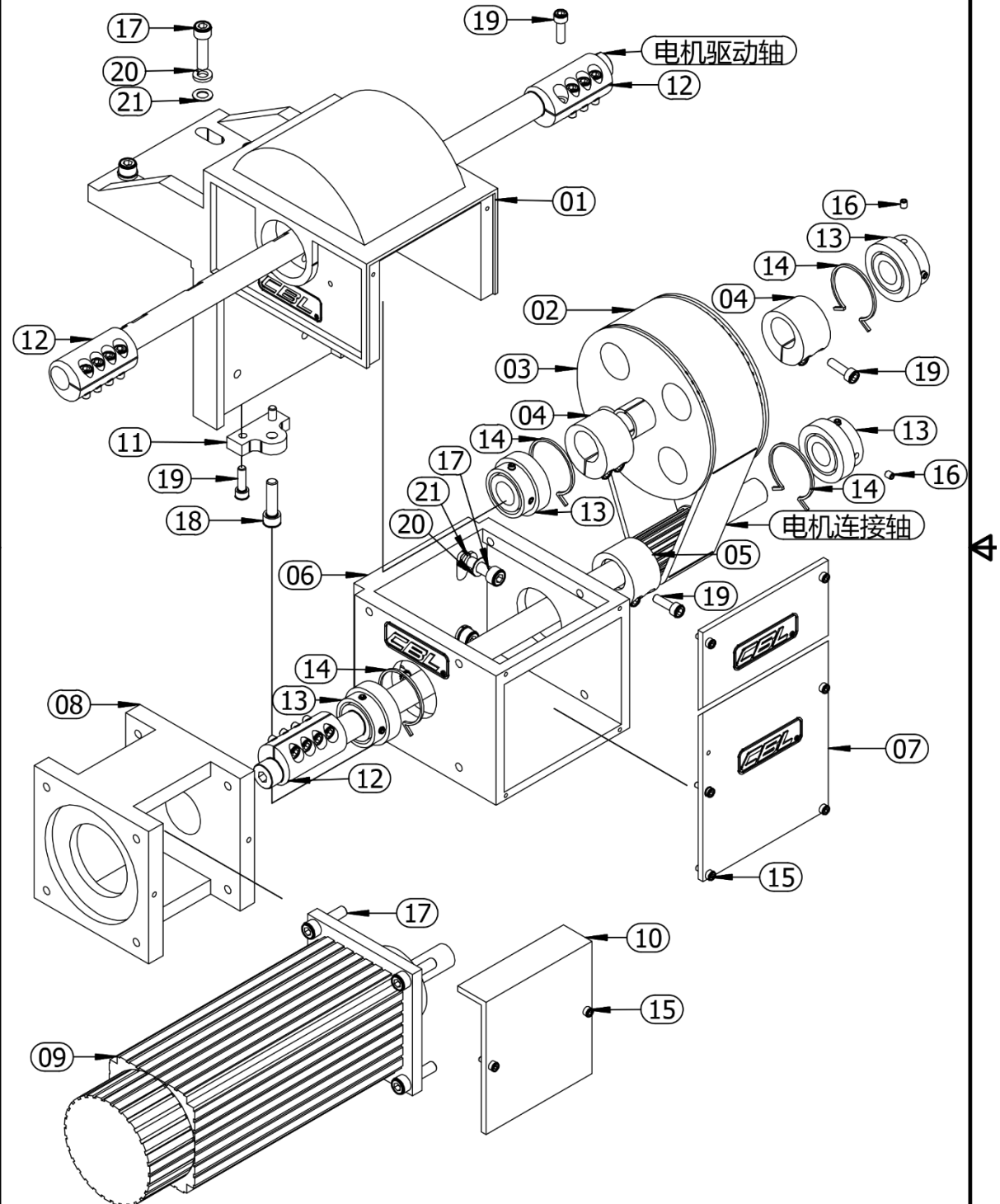
链轮箱部分



链轮箱部分

序号	名称	物料编码	型号	用量	备注
1	双凸轮铝合金链轮箱	10109011		1 个/台	
2	铝合金链轮箱透视盖（新开模）	10109012		1 个/台	
3	铝合金链轮箱塑料盖板（新开模）	10109013		1 个/台	
4	链轮箱罩盖	10109014		1 个/台	
5	S8M22 ϕ 20 上轴小同步带轮	10109015		1 个/台	
6	360° 刻度盘（小）	10109016		1 个/台	
7	360° 刻度盘指针	10109017		1 个/台	
8	上下轴同步带（S8M-600-40）	10109018		1 个/台	
9	铝合金链轮箱张紧轮	10109019		1 个/台	
10	S8M22 ϕ 18 上轴小同步带轮	10109020		1 个/台	
11	S6005/20-2RS 轴连体轴承	20603010		2 个/台	
12	S6005/18-2RS 轴连体轴承	20603011		2 个/台	
13	内卡簧 ϕ 50.5（ ϕ 47 孔用卡簧）	20202011		4 个/台	
14	机米螺丝 M5*6	20408006		4 个/台	
15	机米螺丝 M6*8	20408009		8 个/台	
16	内六角圆柱头螺丝 M3*6	20430002		4 个/台	
17	内六角圆柱头螺丝 M4*6	20430012		1 个/台	
18	内六角圆柱头螺丝 M4*8	20430013		4 个/台	
19					
20					
21					
22					
23					
24					
25					
26					
27					
28					
29					
30					

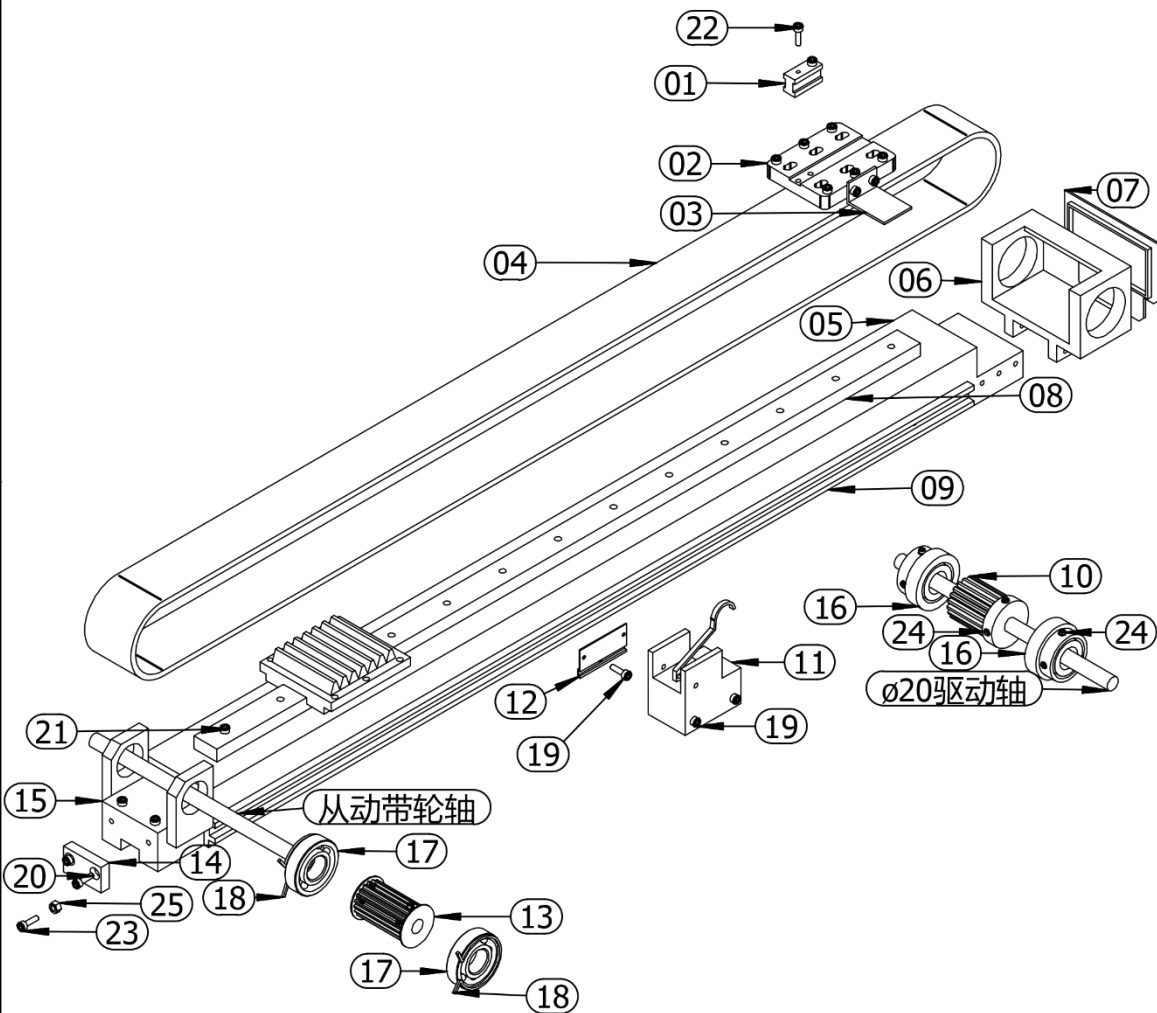
XY电机驱动部分



XY 电机驱动部分

序号	名称	物料编码	型号	用量	备注
1	XY 电机驱动箱体	10110001		2 个/台	
2	伺服驱动电机同步皮带 S5M-520-50)	10110002		2 个/台	
3	框架驱动从动带轮 (80 齿)	10110003		2 个/台	
4	电机带轮紧固圈 (20 齿专用)	10110004		2 个/台	
5	框架驱动主动带轮 (20 齿)	10110005		2 个/台	
6	U 型电机座	10110006		2 个/台	
7	驱动箱体罩盖	10110007		2 个/台	
8	电机安装座	10110008		2 个/台	
9	框架驱动电机	10110009		2 个/台	
10	电机安装座罩盖	10110010		2 套/台	
11	皮带张紧调节块	10110011		2 个/台	
12	Φ19 抱紧式连轴套 (轴接)	10110012		6 个/台	
13	S6005/20-2RS 轴连体轴承	20603010		8 个/台	
14	内卡簧 Φ50.5 (Φ47 孔用卡簧)	20202011		8 个/台	
15	内六角圆柱头螺丝 M4*12	20431004		16 个/台	
16	机米螺丝 M6*8	20408009		16 个/台	
17	内六角圆柱头螺丝 M8*40	20430045		18 个/台	
18	内六角圆柱头螺丝 M8*30	20430043		2 个/台	
19	内六角圆柱头螺丝 M6*16	20430034		34 个/台	
20	M8 弹垫	20105007		10 个/台	
21	M8 平垫	20101014		10 个/台	
22					
23					
24					
25					
26					
27					
28					
29					
30					

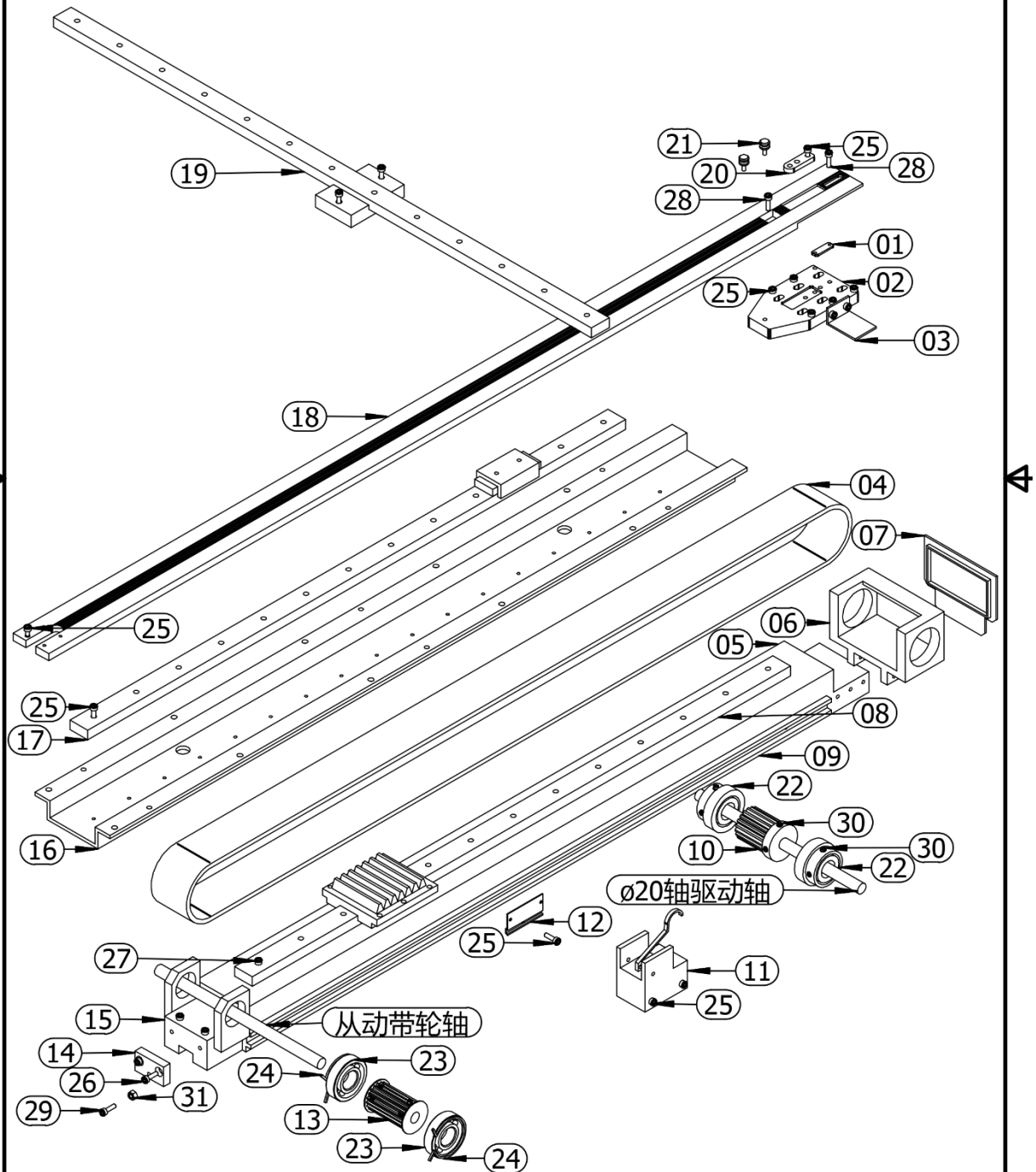
X向驱动座部分



X 向驱动座部分

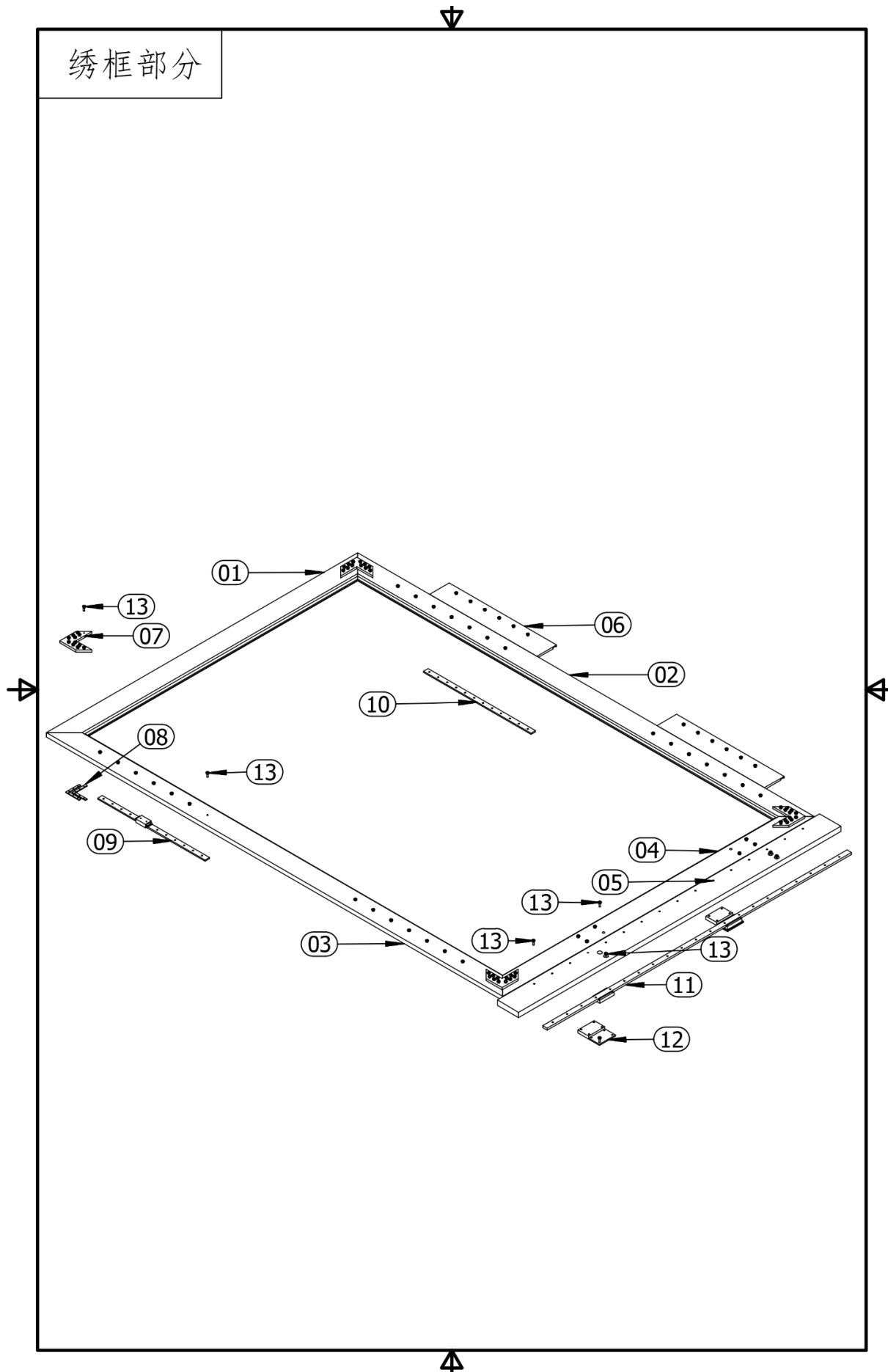
序号	名称	物料编码	型号	用量	备注
1	工字型垫块	10100001		1 个/根 X 向驱动座	
2	新款 X 向皮带压板:	10100002		1 个/根 X 向驱动座	
3	限位感应支架	10100003		1 个/根 X 向驱动座	
4	开口带 S5M-50mm-CBL/框架皮带	10100004		1 个/根 X 向驱动座	
5	框架驱动铝座	10100005		1 个/根 X 向驱动座	
6	驱动主动带轮固定座	10100006		1 个/根 X 向驱动座	
7	导轨防尘盖板	10100007		1 个/根 X 向驱动座	
8	直线导轨(X600mm)	10100008		1 个/根 X 向驱动座	
9	限位开关滑轨	10100009		1 个/根 X 向驱动座	
10	驱动主动带轮 (20 齿)	10100010		1 个/根 X 向驱动座	
11	限位开关	10100011		2 个/根 X 向驱动座	
12	限位安装板	10100012		1 个/根 X 向驱动座	
13	驱动从动带轮 (20 齿)	10100013		1 个/根 X 向驱动座	
14	皮带张紧调节块	10100014		1 个/根 X 向驱动座	
15	驱动从动带轮安装底座	10100015		1 个/根 X 向驱动座	
16	S6004/20-2RS 轴连体轴承	20603017		1 个/根 X 向驱动座	
17	SHL 滚珠轴承 6001ZZ	20601030		1 个/根 X 向驱动座	
18	内卡簧 $\phi 45.5$ ($\phi 42$ 孔用卡簧)	20202010		1 个/根 X 向驱动座	
19	限位调节螺丝	10100016		1 个/根 X 向驱动座	
20	内六角圆柱头螺丝 M6*20	20430035		1 个/根 X 向驱动座	
21	内六角圆柱头螺丝 M5*12	20430026		1 个/根 X 向驱动座	
22	内六角圆柱头螺丝 M4*10	20430014		1 个/根 X 向驱动座	
23	外六角圆柱头螺丝 M6*30	20430037		1 个/根 X 向驱动座	
24	机米螺丝 M6*8	20408009		1 个/根 X 向驱动座	
25	M6 螺母	20301005		1 个/根 X 向驱动座	
26					
27					
28					
29					
30					

Y向驱动部分



Y 向驱动部分

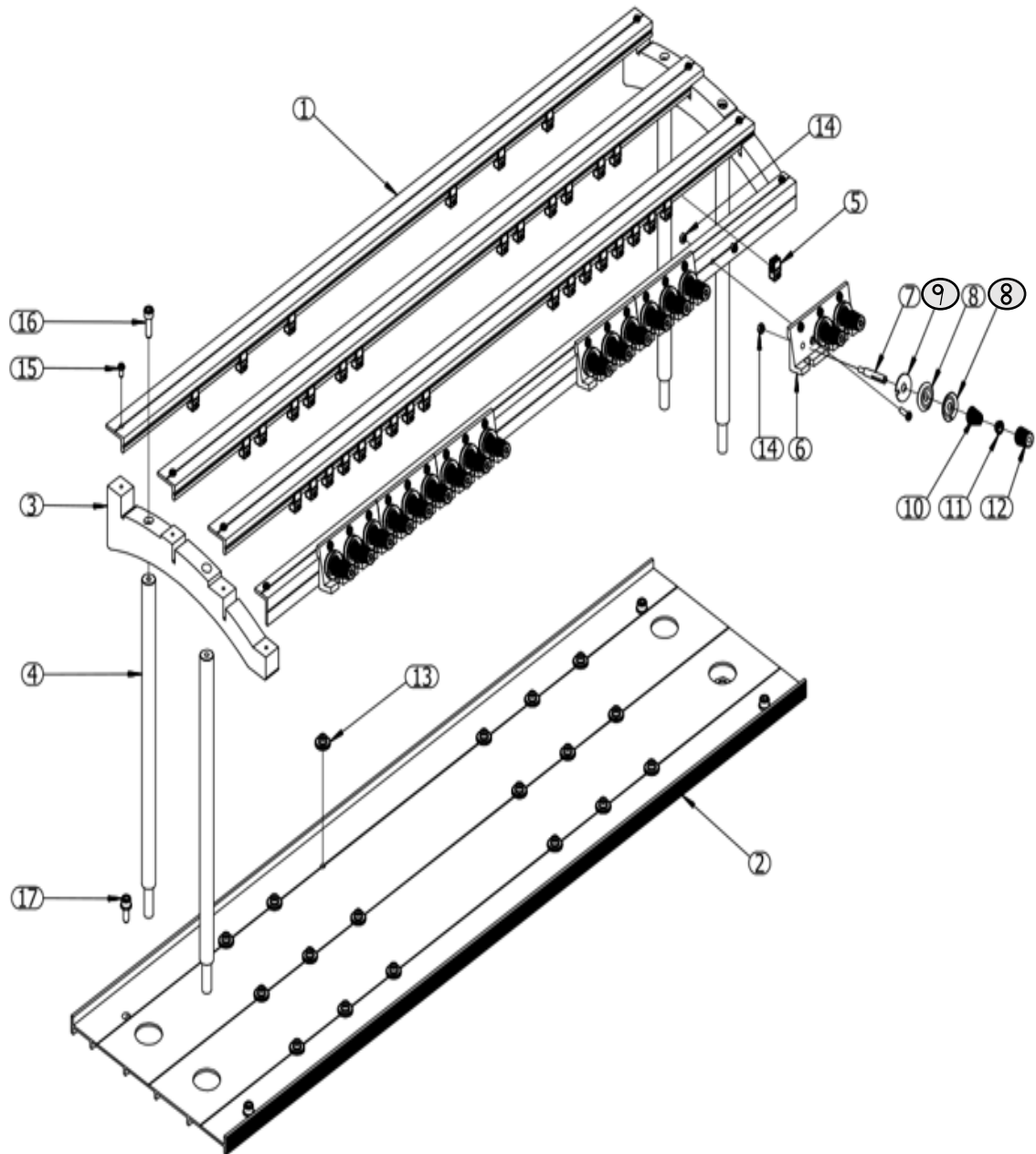
序号	名称	物料编码	型号	用量	备注
1	压紧轮滑块	10100016		1 个/根 Y 向驱动座	
2	新款 Y 向皮带压板:	10100017		1 个/根 Y 向驱动座	
3	限位感应支架	10100003		1 个/根 Y 向驱动座	
4	开口带 S5M-50mm-CBL/框架皮带	10100018		1 个/根 Y 向驱动座	
5	框架驱动铝座	10100005		1 个/根 Y 向驱动座	
6	驱动主动带轮固定座	10100006		1 个/根 Y 向驱动座	
7	导轨防尘盖板	10100007		1 个/根 Y 向驱动座	
8	直线导轨 (Y750mm)	10100019		1 个/根 Y 向驱动座	
9	限位开关滑轨	10100009		1 个/根 Y 向驱动座	
10	驱动主动带轮 (20 齿)	10100010		1 个/根 Y 向驱动座	
11	限位开关	10100011		1 个/根 Y 向驱动座	
12	限位安装板	10100012		1 个/根 Y 向驱动座	
13	驱动从动带轮 (20 齿)	10100013		1 个/根 Y 向驱动座	
14	皮带张紧调节块	10100014		1 个/根 Y 向驱动座	
15	驱动从动带轮安装底座	10100015		1 个/根 Y 向驱动座	
16	弧形导轨	10100020		1 个/根 Y 向驱动座	
17	15 直线导轨 (Y750mm)	10100021		1 个/根 Y 向驱动座	
18	连接板	10100022		1 个/根 Y 向驱动座	
19	前档直线导轨 (X600mm)	10100023		1 个/根 Y 向驱动座	
20	压紧轮滑块	10100024		1 个/根 Y 向驱动座	
21	连体矮柱头	10100025		1 个/根 Y 向驱动座	
22	S6004/20-2RS 轴连体轴承	20603017		1 个/根 Y 向驱动座	
23	SHL 滚珠轴承 6001ZZ	20601030		1 个/根 Y 向驱动座	
24	内卡簧 $\phi 45.5$ ($\phi 42$ 孔用卡簧)	20202010		1 个/根 Y 向驱动座	
25	内六角圆柱头螺丝 M4*10	20430014		1 个/根 Y 向驱动座	
26	内六角圆柱头螺丝 M6*20	20430035		1 个/根 Y 向驱动座	
27	内六角圆柱头螺丝 M5*12	20430026		1 个/根 Y 向驱动座	
28	内六角圆柱头螺丝 M5*8	20430024		1 个/根 Y 向驱动座	
29	外六角圆柱头螺丝 M6*30	20430037		1 个/根 Y 向驱动座	
30	机米螺丝 M6*8	20408009		1 个/根 Y 向驱动座	
31	M6 螺母	20301005		1 个/根 Y 向驱动座	



绣框部分

序号	名称	物料编码	型号	用量	备注
1	框架左档	10113001		1 个/台	
2	框架后档	10113002		1 个/台	
3	框架前档	10113003		1 个/台	
4	框架右档	10113004		1 个/台	
5	加强档	10113005		1 个/台	
6	框架导向板	10113006		2 个/台	
7	框架角铁加固	10113007		4 个/台	
8	框架角铁	10113008		8 个/台	
9	前档直线导轨组件 (X600mm)	10113009		1 个/台	
10	后档框架弧形导轨 (X600mm)	10113010		1 个/台	
11	加强档 15 直线导轨 (Y750mm)	10113011		1 个/台	
12	加强挡连接板	101130012		1 个/台	
13	加强挡孔塞	101130013		1 个/台	
14	内六角圆柱头螺丝 M5*10	20431006		1 个/台	
15	内六角圆柱头螺丝 M5*12	20431007		1 个/台	
16					
17					
18					
19					
20					
21					
22					
23					
24					
25					
26					
27					
28					
29					
30					

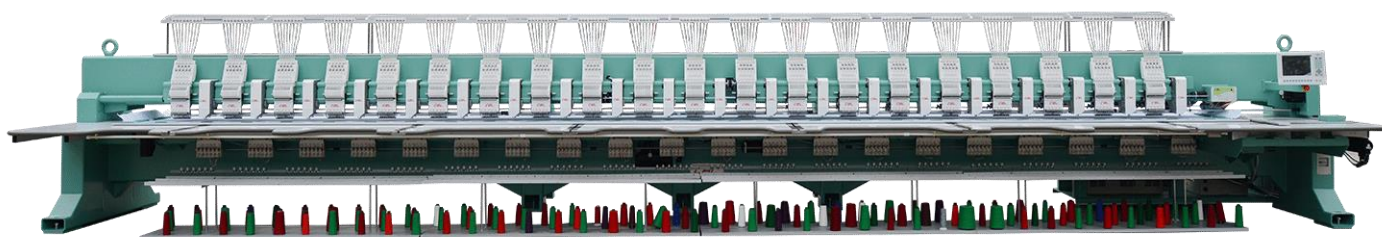
平绣线盘部分



平绣线盘部分

序号	名称	物料编码	型号	用量	备注
1	线架 A	10113001		1 个/头	
2	线盘	10113002		1 个/头	
3	线架支撑	12316005		1 个/头	
4	线架立柱	10113004		1 个/头	
5	过线卡扣	12316007		1 个/头	
6	三针过线架旋钮底板	12316009		1 个/头	
7	旋钮立柱	12316011		1 个/头	
8	棉垫带缺口	12316010		1 个/头	
9	夹线片带缺口	12316009		1 个/头	
10	塔簧	12316013		1 个/头	
11	防松胶圈	12316014		1 个/头	
12	调节旋钮-蓝色	12316015		1 个/头	
13	插线钉	12316003		1 个/头	
14	M4 螺母	20301003		1 个/头	
15	十字圆头螺丝 M4×8	20425003		1 个/头	
16	内六角螺丝 M6×20	20431013		2 个/头	
17	内六角螺丝 M6×16	20431012		2 个/头	
18					
19					
20					
21					
22					
23					
24					
25					
26					
27					
28					
29					
30					

CBL® **中国宝轮**
CHINA BAOLUN
创造精美生活
Create Exquisite Life



东莞市宝轮电脑刺绣机械有限公司

地址：广东省东莞市东坑镇二环路彭屋石贝岭彭屋工业区

总部电话：4009996772 0086-769-89171251

0086-769-83100399

总部售后服务电话：0086-769-89171256

0086-769-83207786

传真：0086-769-83109266

邮箱：cbl@cblchina.com

网址：

www.cblchina.com

www.cbemb.com